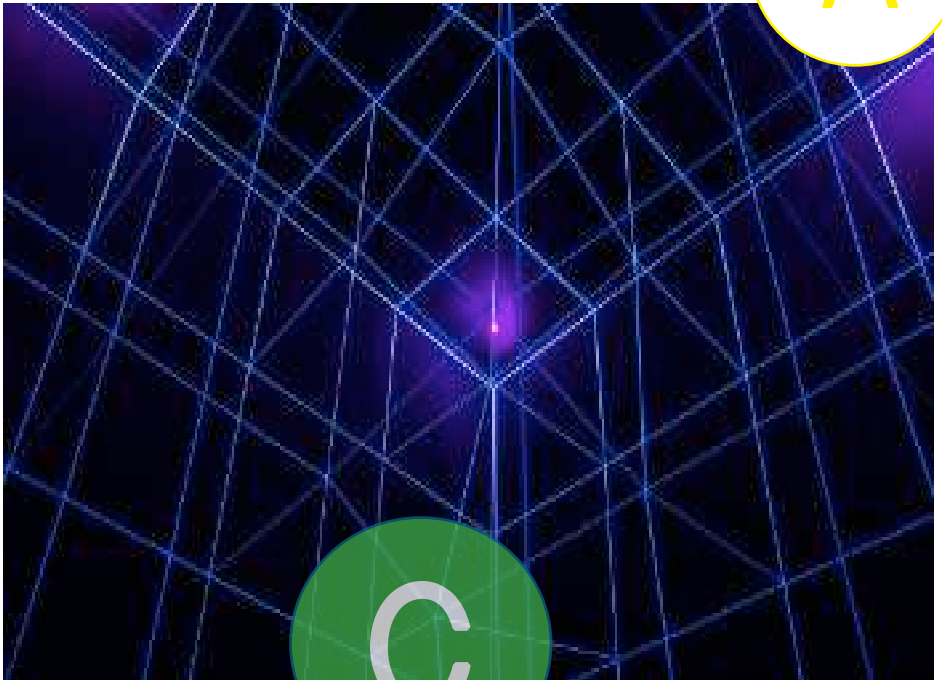




laboratoire espace cerveau

retour sur Gianni Colombo & Paul Sharits
en amorce de la station (1)0
exposition du 24 juin au 14 août 2016



Je découvre l'IAC...



Institut d'Art Contemporain

Lieu de recherches
et d'expositions

Oeuvres d'art créées
par des artistes ...

... De notre temps

Les artistes invités présentent des expositions personnelles ou collectives. Ils montrent des œuvres existantes ou les réalisent sur place.

A travers les expositions, on peut découvrir des matières, des formes, des idées, des questionnements et des histoires qui parlent de notre vie et qui nous font voyager ailleurs, dans l'univers de chaque artiste.

Ces artistes sont vivants, c'est pour ça que l'on précise que c'est de l'art **contemporain!**

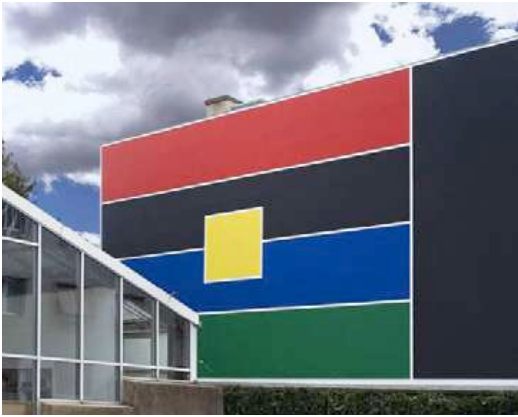
Comment ça marche ?

L'IAC propose plusieurs **expositions** dans l'année. Tous les trois mois environ, tu peux revenir pour découvrir des œuvres différentes. Ce sont des **expositions temporaires**.

Certaines de ces œuvres peuvent être achetées par l'IAC car il a aussi une **grande collection** de plus de **1700 œuvres d'art** qui sont montrées dans des expositions à l'Institut tous les deux ans, mais aussi grâce à des expositions dans toute la région Rhône-Alpes, ailleurs en France et même... dans le monde entier !

Donc ces œuvres peuvent voyager sauf certaines qu'on ne peut pas déplacer car elles font partie du lieu : on parle d'œuvres **in situ**. Tu les reverras chaque fois que tu viendras.

A voir autour de moi!



La première œuvre est très colorée.

L'avais-tu remarquée avant d'entrer dans l'IAC et à quel endroit?

.....

.....

.....

La deuxième œuvre est tout près de l'accueil de l'Institut. Il suffit de s'installer près de la librairie, de regarder le jardin et le bâtiment par la verrière... On la voit mieux quand il fait nuit... Mais si tu ne la trouves pas, les médiateurs à l'accueil peuvent t'aider!

.....

Le bâtiment

Nous sommes installés dans une ancienne école élémentaire. Tu remarqueras dans les jardins deux portes d'entrée. Une sur laquelle est écrit « Ecole des filles » et sur l'autre : « Ecole des garçons ».



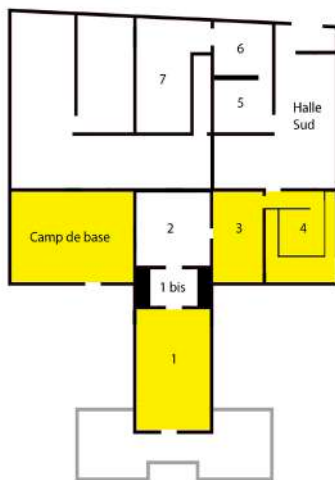
Ma visite d'aujourd'hui...

Actuellement et jusqu'au 14 aout 2016 l'IAC présente deux projets artistiques. Le premier s'intitule *Laboratoire espace cerveau - Retour sur Gianni Colombo et Paul Sharits - en amorce de la Station 1(0)*. Le deuxième est le *Camp de base de Bouteille*, un projet de l'artiste Abraham Poincheval.

Avant de commencer la visite, voici un aperçu du circuit que nous allons parcourir ensemble.

Ce guide est fait pour t'accompagner dans ta découverte de l'exposition, amuse-toi à répondre aux questions !

N'hésite pas à poser des questions aux médiateurs si tu as besoin d'aide



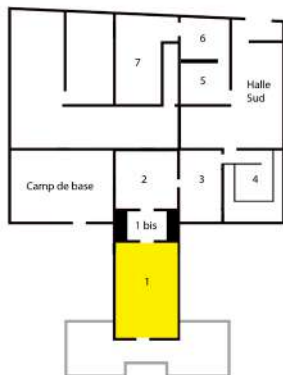
Le laboratoire espace cerveau en quelques mots!

Le laboratoire espace cerveau est un projet initié en 2009 par la directrice de l'IAC Nathalie Ergino et l'artiste Ann Veronica Janssens. Dans ce cadre, des artistes et des scientifiques sont invités à réfléchir et à discuter entre eux de leurs recherches et de leurs travaux afin de trouver des points communs entre par exemple des œuvres d'art et des expériences scientifiques.

Salle

1

Gianni Colombo



Gianni Colombo est un artiste italien. Il est né à Milan en 1937 (juste avant la 2ème Guerre Mondiale) et est mort en 1993. C'est un artiste très connu pour avoir participé à un mouvement appelé l'art lumino cinétique. En utilisant des formes géométriques, des jeux de lumières, l'inclinaison des sols, il construit des espaces afin de jouer avec nos sens. A chaque fois il crée des **environnements*** différents.

Mais bien que l'artiste utilise de nombreux éléments dans son travail, un élément reste indispensable : le visiteur sans qui ses œuvres ne pourraient pas exister.

Dans la première salle vous pouvez voir une de ces œuvres *praticables*, c'est-à-dire conçues pour être expérimentées par les visiteurs. Son nom est *Architettura Cacognometrica*. Tu as peut-être remarqué que sa couleur est la même que le sol du reste de la pièce. Il y a cependant quelques différences. Si tu te places sur chacune des parties de l'œuvre tu te rendras compte que toutes sont en fait différentes. Gianni Colombo essaie de te surprendre en créant des espaces auxquels tu n'es pas habitué.

A toi de tester !



Environnement: Dans le langage artistique, «l'environnement» indique un espace dans lequel l'artiste invite les visiteurs à se plonger entièrement afin de vivre une expérience bien particulière.

Art lumino-cinétique

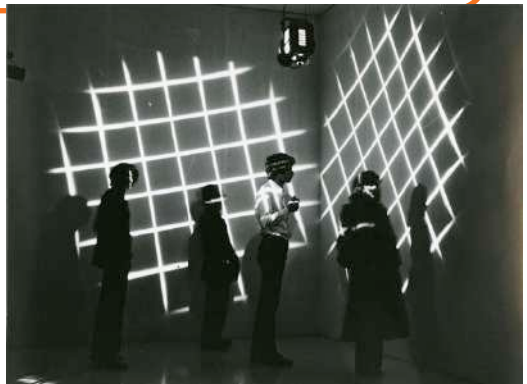
Focus



Stephen Antonakos – Hanging Neon, 1962. Collection particulière

L'art lumino-cinétique est né dans les années 1950 et montre l'œuvre d'art comme une œuvre en mouvement. Ce mouvement peut être rapide ou presque imperceptible, créé par un moteur, par le spectateur ou par un déplacement d'air ou de lumière. Ces artistes jouent ainsi avec les couleurs, les formes géométriques et les lumières pour mieux tromper notre regard !

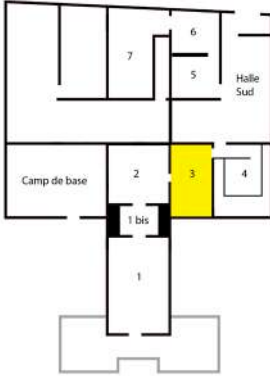
Il s'agit bien souvent d'œuvres en trois dimensions, comme des sculptures ou des environnements et parfois elles peuvent être touchées et manipulées! Comme tu as pu voir avec l'œuvre dans la première salle, ces artistes sont très intéressés par la présence et la participation des spectateurs. La sensation que les visiteurs auront eu en expérimentant les œuvres est très importante pour eux! Parfois, nos sens pourront être mis à l'épreuve. Dans *Architettura Cacogniometrica* par exemple on a quelquefois peur de perdre l'équilibre!



Program of rhythmic flashes, timer. Galleria L'Obelisco Roma, 1966. Archivio Gianni Colombo.

Salle

3



Dans cette salle tu pourras expérimenter une des oeuvres les plus connues de Gianni Colombo: *Topoestesia, tre zone contigue*.

L'environnement créé par l'artiste se trouve derrière le rideau noir qu'il va te falloir franchir.

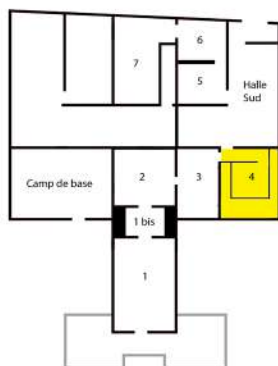
Sois bien attentif aux couleurs de cette oeuvre et au chemin qu'il te faut emprunter pour retrouver la sortie !

Es-tu bon observateur ?

Combien de zones as-tu identifié ?.....

Peux-tu les décrire en notant leurs ressemblances et leurs différences ?

Qu'as-tu ressenti dans chacune d'elles ?



Contrairement à l'environnement précédent, cette œuvre intitulée *Spazio Elastico* de Gianni Colombo ne propose pas un trajet choisi par l'artiste. Il va falloir que tu restes quelques minutes dans cette pièce afin de comprendre ce qu'il a voulu faire l'artiste.

Place-toi dans la pièce et à un endroit précis et regarde ce qui se passe autour de toi.

A ton tour!

Vois-tu des différences selon les endroits où tu te trouves?
Que s'est-il passé? Ecris les changements que tu as pu observer:

.....

.....

.....

.....



Déjà!

A toi de retracer le parcours que tu as effectué dans cette salle !



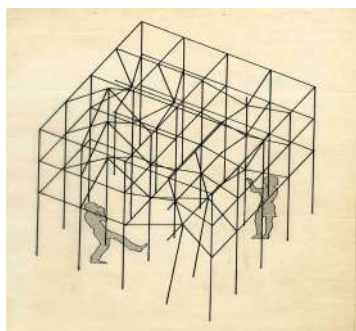
Es-tu bon observateur?



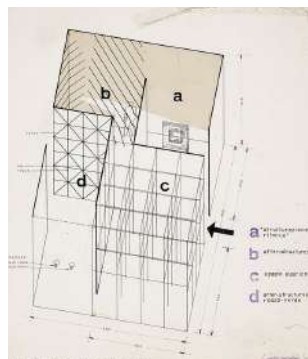
Ci-dessous sont représentés les dessins préparatoires réalisés par Gianni Colombo à l'encre de chine et au crayon sur papier calque. Ils montrent l'étude de différents environnements conçus par Gianni Colombo. Ces quatre dessins sont présentés dans les salles 3 et 4.

Trois d'entre eux ont servi lors de la réalisation des œuvres présentées dans cette exposition. Sauras-tu les retrouver?

Relis chaque titre au dessin correspondant!



0



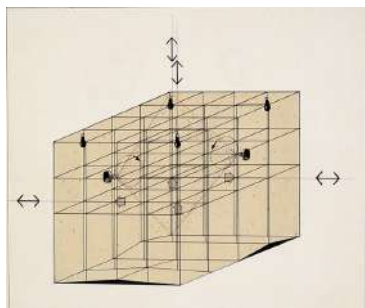
0

Topoestesia, tre zone contigue

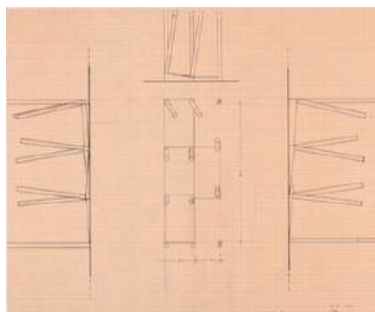
Spazio Elastico

Architettura Cacogniometrica

0



0

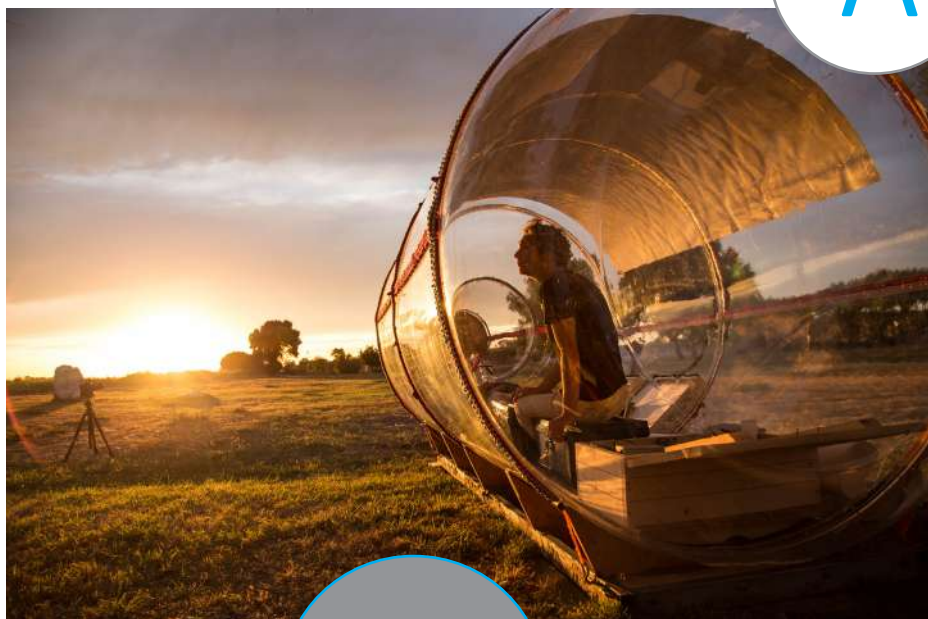




ABRAHAM POINCHEVAL

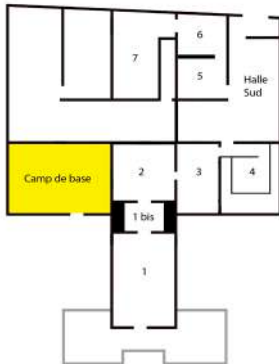
Bouteille, Camp de base

24 JUIN - 14 AOÛT 2016



Camp de
base

Abraham Poincheval



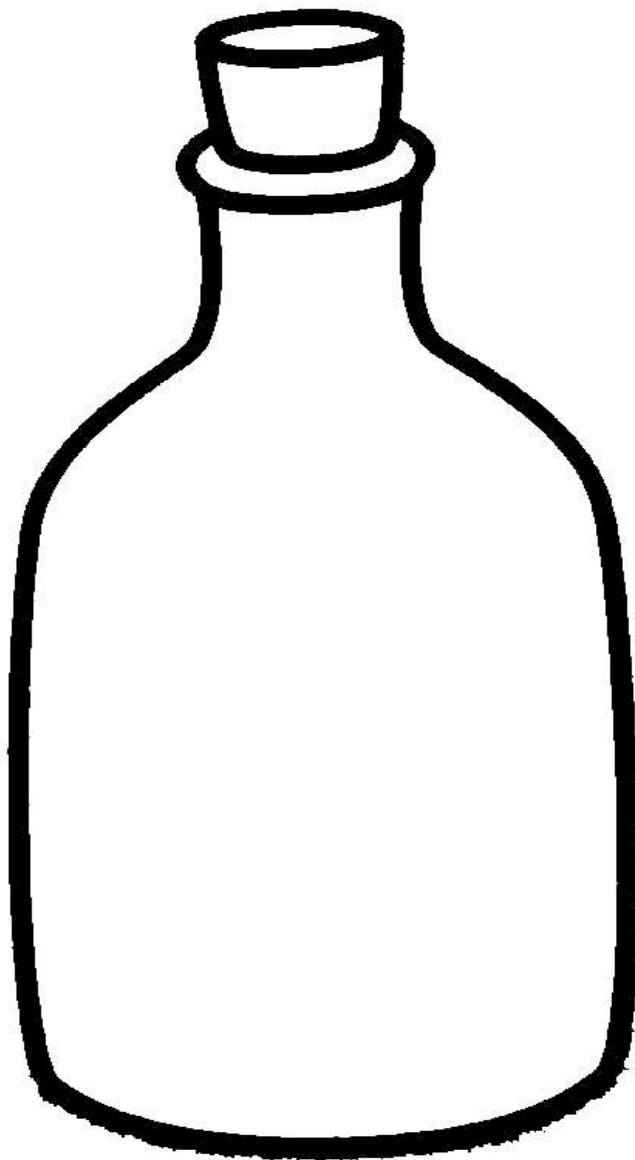
Te voici maintenant dans l'espace d'exposition consacré à Abraham Poincheval. Abraham Poincheval a eu le projet un peu fou de vivre dans une gigantesque bouteille en verre. Il a choisi plusieurs endroits dont Villeurbanne (tu l'as d'ailleurs peut être aperçu), situés le long du Rhône où il installera sa bouteille afin de passer plusieurs jours à l'intérieur. Il s'enferme alors dans sa bouteille, seul, avec de la nourriture, de l'eau et quelques outils essayant de vivre normalement, discutant avec les passants malgré les murs en verre le séparant du monde qui l'entoure. A l'IAC, se trouve le Camp de Base de Abraham Poincheval. Cette salle est l'endroit dans lequel les visiteurs peuvent se renseigner sur la **performance*** de l'artiste. On y trouve des livres qu'a lu l'artiste en imaginant ce projet, des objets l'ayant inspiré, ainsi qu'un ordinateur sur lequel tu peux regarder son site internet et le contacter par la messagerie Skype.



Performance : On parle de performance lorsqu'un artiste réalise une action artistique directement devant un public ou dans un espace d'exposition.

Si toi aussi tu devais vivre une semaine dans une bouteille quels objets emporterais-tu avec toi ?

De la même manière qu'Abraham Poincheval, dispose et dessine dans la bouteille ci dessous tous les objets que tu as choisis.





I

Prochaine exposition

JASON DODGE

A partir du 16 septembre!

Informations pratiques

Pour toi, l'IAC est gratuit toute l'année!

Pour tes parents l'entrée est à 4€ ou 6€!

Si tu as aimé l'IAC, parles-en à ton professeur et reviens à la rentrée avec ta classe!



A

INSTITUT D'ART CONTEMPORAIN Villeurbanne/Rhône-Alpes

11 rue docteur Dolard
69400 Villeurbanne
France

tél. +33 (0)4 78 03 47 00
fax +33 (0)4 78 03 47 09
www.i-ac.eu

Document réalisé par le service des publics.



C