

rendez- vous 15

direction artistique
nathalie ergino, institut d'art
contemporain, villeurbanne /
rhône-alpes
isabelle bertolotti, mac^{LYON}
emmanuel tibloux, école nationale
des beaux-arts de lyon
thierry raspail, biennale de lyon

à l'iac, villeurbanne / rhône-alpes

***Rendez-vous 2015* expose la
jeune création internationale et
présente l'œuvre de 20 artistes
dont 10 français et 10 artistes
proposés par 10 biennales
internationales. Cette année,
Rendez-vous invite les biennales
de Dakar, Fukuoka, Gwangju,
Istanbul, Kochi-Muziris, la
Havane, Los Angeles, Shanghai,
Sharjah et Thessalonique.**



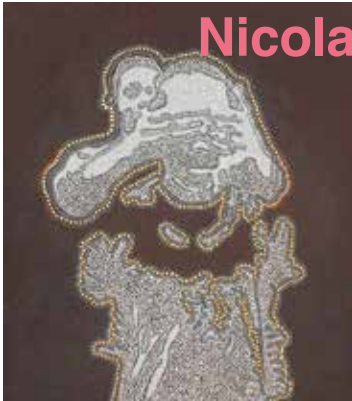
Lola González - *Qui boira de ce vin-là, boira le sang des copains* - 2014
© Hervé Véronèse

Rathin Barman
Celia-Yunior
Gaëlle Choisne
Ruth Cornelisse
Fabrice Croux
Sidy Diallo



Maxime Lamarche - *Le Calme après la tempête* - 2014
© Blaise Adilon

Adélaïde Feriot
Nicolas Garait-Leavenworth
Lola González
Ran Huang



© Sidy Diallo - *Sans titre*

Maxime Lamarche
Jumana Manna
Daniel Otero Torres
David Posth-Kohler
Daniel R. Small



© Daniel R. Small - *Partially Recovered* - 2011

Naufus Ramírez-Figueroa
Johann Rivat
Sümer Sayin
Anastasis Stratakis
Keiichiro Terae
Alaric Garnier

infos pratiques

Institut d'art contemporain Villeurbanne/Rhône-Alpes

11 rue Docteur Dolard
69100 Villeurbanne

Dates

Du jeu 10 sept. au dim 8 nov. 2015

Fermeture hebdomadaire le lun et le mar

Horaires d'ouverture

En semaine: Mer - ven, 14h - 18h

Groupes sur inscription :

Mar - ven, 9h - 18h

Le week-end: sam - dim, 13h - 19h

Billetterie

Sur place aux heures d'ouvertures
et au : 04 78 03 47 00

Librairie

Spécialisée en art contemporain,
accessible aux horaires d'ouvertures
des expositions.

Visites

Visites commentées les samedis et
dimanches à 16h et en semaine sur
rendez-vous.

Visites sur le pouce: visite express de
35 min suivie d'une restauration
proposée par un Food Truck.
ven 25 sept. et ven 16 oct. 2015

Family Sunday: visite commentée à
suivre en famille suivie d'un goûter.
dim 18 oct. 2015

Tarifs

Plein tarif : 6€

Tarif réduit : 4€

Gratuit : Pour les moins de 18 ans,
bénéficiaires du RSA, étudiants en arts,
personnes en situation de handicap et
leur accompagnateur

Accès

À 10 minutes de la gare SNCF de Lyon
Part-Dieu.

Bus

C3 (Institut d'art contemporain),
C9 (Ferrandière), C16 (Alsace)

Métro

Ligne A (République)

Vélo'v

Stations 10073 (Institut d'art contemporain),
10025 (Totem), 3101 (Patinoire Baraban),
3021 (Place de la Ferrandière)

Catalogue

Pour vous accompagner dans votre
visite et aller plus loin avec des contenus
enrichis.

Version papier + version numérique : 5€

Version numérique : 3,99€

Voir p.10

- rendez-vous-biennale.com
- biennaledelyon.com
- i-ac.eu
- ensba-lyon.fr
- mac-lyon.com